

Mit Sicherheit dauerhafte Mobilität.

## Wartung & Verschleiß.

Schließen Sie die Dienstleistung **Wartung & Verschleiß** in Ihren neuen Leasingvertrag bei der Volkswagen Leasing GmbH ein.

So sichern Sie sich einen reibungslos funktionierenden, auf Wunsch auch markenübergreifenden, Fuhrpark zu fest kalkulierbaren Kosten. Sie zahlen gleichbleibend günstige Raten, bei denen sämtliche Werkstattdienstleistungen, die bei sachgemäßem Gebrauch des Fahrzeugs infolge von natürlichem Verschleiß erforderlich werden, bereits eingeschlossen sind. Für Bar- und Finanzierungskunden bieten wir die vergleichbare Dienstleistung **Fleet Service & Care** an.<sup>1</sup>

### Die Leistungen im Überblick.

Reduzieren Sie den Verwaltungsaufwand im Fuhrparkmanagement und sorgen Sie für eine Flotte im besten Zustand.

- **Wartungen und Inspektionen gemäß Markenvorgabe.**
- **Gebühren für HU inkl. AU.**
- **Sämtliche Werkstattdienstleistungen, die bei sachgemäßem Gebrauch des Fahrzeugs infolge von natürlichem Verschleiß erforderlich werden, wie z. B. der verschleißbedingte Ersatz von Wischerblättern, Kupplung und Bremsen.**
- **Kostenbeteiligung zur Bereitstellung einer Ersatzmobilität.<sup>2</sup>**
- **Dokumentierte Fahrzeugprüfung gemäß UVV § 57 DGUV Vorschrift 70.**
- **Europa Service Karte.<sup>3</sup>**

<sup>1</sup> Nur für Großkunden mit gültigem Großkundenrahmenabkommen gültig.

<sup>2</sup> Diese Leistung umfasst den Anspruch auf eine begrenzte Kostenübernahme für Ersatzmobilität (z. B. Mietwagen) bei geplanten Werkstattaufenthalten, die über die Konzernhandelsorganisation bezogen werden kann. Die Ersatzmobilität gilt nur in Zusammenhang mit Leistungen, die durch die Dienstleistung **Wartung & Verschleiß** abgedeckt werden. Die Dauer der Ersatzmobilität richtet sich nach der vereinbarten Gesamtfahrleistung. Die Entscheidung über die Art der Ersatzmobilität obliegt dem jeweiligen Handelspartner.

<sup>3</sup> Bei Inanspruchnahme der Dienstleistung **Wartung & Verschleiß** legen Sie bzw. Ihre Fahrer Ihrer Werkstatt oder Ihrem Leistungserbringer einfach Ihre Europa Service Karte und zusätzlich die Zulassungsbescheinigung Teil I vor. So können Sie alle bei uns abgeschlossenen Dienstleistungen einfach, bequem und bargeldlos in Anspruch nehmen. Die Inanspruchnahme der vertraglich vereinbarten Dienstleistungen ist ebenso im europäischen Ausland gültig.

Die Tochtergesellschaften der Volkswagen Financial Services AG sowie deren Schwestergesellschaft, die Volkswagen Bank GmbH, erbringen unter dem gemeinsamen Kennzeichen „Volkswagen Financial Services“ verschiedene Leistungen. Es handelt sich hierbei um Bankleistungen (durch Volkswagen Bank GmbH), Leasingleistungen (durch Volkswagen Leasing GmbH), Versicherungsleistungen (durch Volkswagen Versicherung AG, Volkswagen Autoversicherung AG) sowie Mobilitätsleistungen (u. a. durch Volkswagen Leasing GmbH). Zusätzlich werden Versicherungsprodukte anderer Anbieter vermittelt.

## Ihre Vorteile im Überblick.

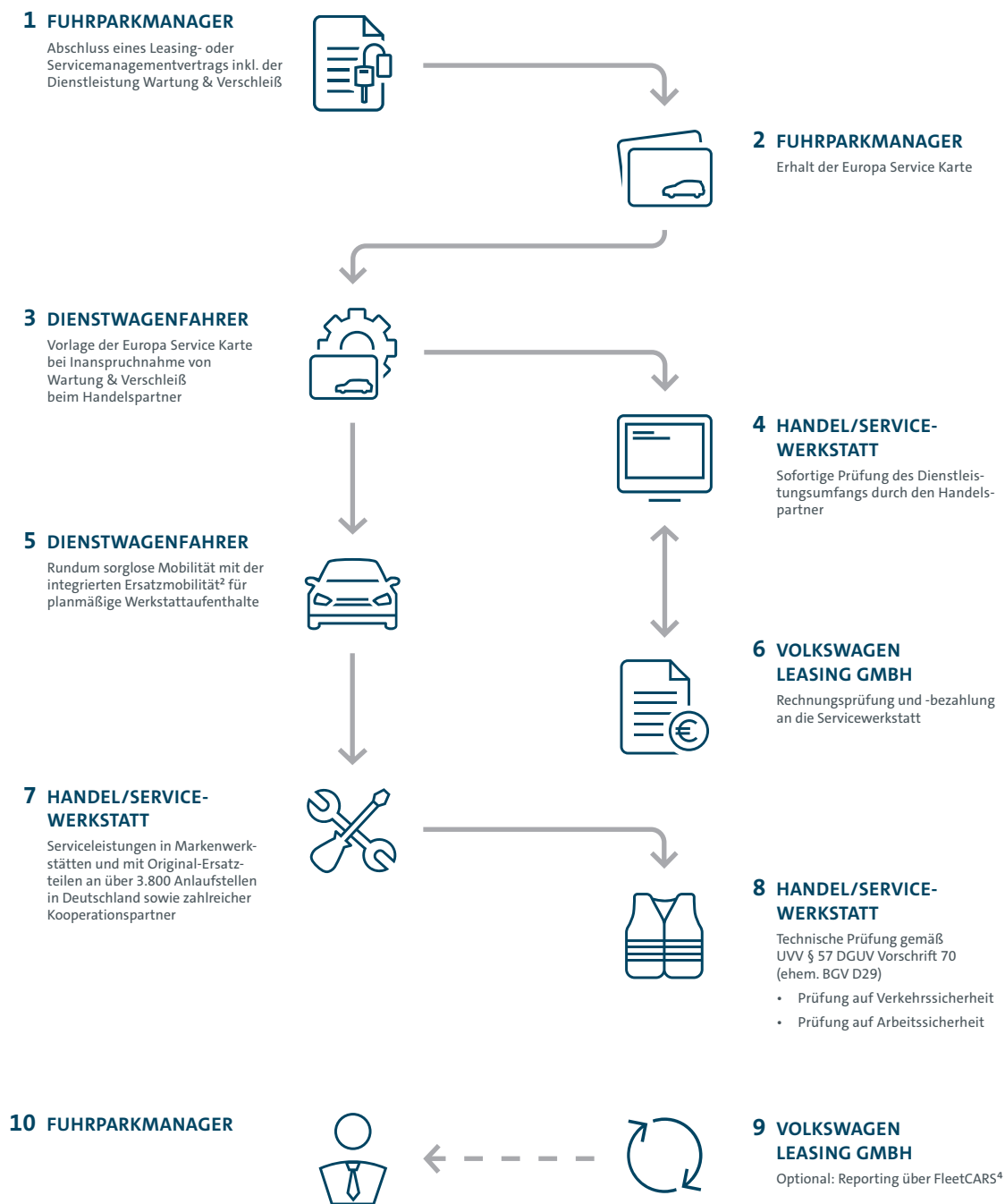
- ✓ **Kostenschutz.**  
Schutz vor Reparaturkosten infolge von natürlichem Verschleiß.
- ✓ **Original-Ersatzteile.**  
Profitieren Sie von fachgerechten und effizienten Reparaturen mit originalen Ersatzteilen.
- ✓ **Dichtes Servicenetz.**  
Mit unseren zahlreichen Handelspartnern haben Sie immer eine Werkstatt in Ihrer Nähe.
- ✓ **Nachhaltige Reduzierung Ihres Verwaltungsaufwands.**  
Die Rechnungsprüfung und -bezahlung erfolgt direkt durch die Volkswagen Leasing GmbH an die Handels- und Servicepartner.

## Sichern Sie sich den Großkunden-Rabatt.

Für zahlreiche Fahrzeuge haben wir die Raten für die Dienstleistung  
Wartung & Verschleiß im Vergleich zu unseren Normaltarifen reduziert.

Die Tochtergesellschaften der Volkswagen Financial Services AG sowie deren Schwestergesellschaft, die Volkswagen Bank GmbH, erbringen unter dem gemeinsamen Kennzeichen „Volkswagen Financial Services“ verschiedene Leistungen. Es handelt sich hierbei um Bankleistungen (durch Volkswagen Bank GmbH), Leasingleistungen (durch Volkswagen Leasing GmbH), Versicherungsleistungen (durch Volkswagen Versicherung AG, Volkswagen Autoversicherung AG) sowie Mobilitätsleistungen (u. a. durch Volkswagen Leasing GmbH). Zusätzlich werden Versicherungsprodukte anderer Anbieter vermittelt.

## Der Prozess von Wartung & Verschleiß im Überblick.



<sup>2</sup> Diese Leistung umfasst den Anspruch auf eine begrenzte Kostenübernahme für Ersatzmobilität (z. B. Mietwagen) bei geplanten Werkstattaufenthalten, die über die Konzernhandelsorganisation bezogen werden kann. Die Ersatzmobilität gilt nur in Zusammenhang mit Leistungen, die durch die Dienstleistung Wartung & Verschleiß abgedeckt werden. Die Dauer der Ersatzmobilität richtet sich nach der vereinbarten Gesamtfahrleistung. Die Entscheidung über die Art der Ersatzmobilität obliegt dem jeweiligen Handelspartner.

<sup>4</sup> Die Dienstleistung FleetCARS muss separat abgeschlossen werden, es entstehen zusätzliche Kosten.

Die Tochtergesellschaften der Volkswagen Financial Services AG sowie deren Schwestergesellschaft, die Volkswagen Bank GmbH, erbringen unter dem gemeinsamen Kennzeichen „Volkswagen Financial Services“ verschiedene Leistungen. Es handelt sich hierbei um Bankleistungen (durch Volkswagen Bank GmbH), Leasingleistungen (durch Volkswagen Leasing GmbH), Versicherungsleistungen (durch Volkswagen Versicherung AG, Volkswagen Autoversicherung AG) sowie Mobilitätsleistungen (u. a. durch Volkswagen Leasing GmbH). Zusätzlich werden Versicherungsprodukte anderer Anbieter vermittelt.