

Zu jeder Jahreszeit mobil.

## Reifen-Dienstleistungen.

Setzen Sie mit den Reifen-Dienstleistungen der Volkswagen Leasing GmbH auf Mobilität zu jeder Jahreszeit und nutzen Sie unsere exzellenten Angebote für einen effizienten Fuhrpark, auch mit Fahrzeugen anderer Marken.

### Die Paketvarianten im Überblick.

Mit unseren beiden Paketvarianten können Sie Ihre Reifen während der Vertragslaufzeit immer ersetzen lassen, wenn die vertraglich festgelegte Restprofiltiefe von 2, 3 oder 4 mm erreicht ist. Während Sie bei ReifenPremium sowohl Reifenhersteller als auch Reifenart frei wählen können, erhalten Sie bei der Produktvariante ReifenClever ausgewählte, hochwertige Reifenfabrikate zu einem Preisvorteil.

Bitte beachten Sie, dass die verfügbaren Reifenmarken bei der Produktvariante ReifenClever nicht in allen Reifendimensionen und -indizes angeboten werden. ReifenClever ist nur für Marken des Volkswagen Konzerns abschließbar.

| PRODUKTVARIANTE  | REIFENCLEVER (NUR FÜR MARKEN DES VOLKSWAGEN KONZERNS VERFÜGBAR)  | REIFENPREMIUM (FÜR ALLE MARKEN VERFÜGBAR) |
|--|--|---|
| Freie Wahl des Reifenherstellers oder der Felgen gemäß ETKA oder Original Winterkomplettäder der Konzernmarken   | Reifenersatz definierter Markenhersteller: Der erste Satz für den Winter beinhaltet einen Satz Original Winterkomplettäder der Konzernmarken oder technisch gleichwertige Räder, je nach Auswahl mit Stahl- oder Alufelgen. <sup>1</sup> | ✓   |
| Rollwiderstandsoptimierte Reifen oder AirStop-Reifen inklusive <sup>2,3</sup>  | Kostenfreie Zugabe eines Reifenpannensets (Tire Mobility Set = TMS), bei Fahrzeugen, die serienmäßig mit Mobilitätsreifen ausgeliefert werden  | ✓   |
| Keine Nachbelastung bei der Fahrzeugrückgabe auf abgefahrene und in der Dienstleistung eingeschlossene Reifen sowie beschädigte Felgen der Winterräder | ✓  | ✓   |
| Montage, Wuchten (bei Erstmontage, sofern notwendig), saisonaler Räderwechsel  | ✓  | ✓   |
| Kostenfreie Altreifenentsorgung  | ✓  | ✓   |

<sup>1</sup> Markenhersteller bei ReifenClever: ReifenClever beinhaltet definierte Reifen von Markenherstellern. Der erste Satz für den Winter, sofern ein Winterreifensatz inkl. Felgen ausgewählt wurde, besteht aus Original Winterkomplettädern (je nach Auswahl mit Stahl- oder Alufelgen, eine Auswahl ohne Felgen ist bei der ReifenClever-Dienstleistung Winter nach Stückzahl ebenfalls möglich). Bitte beachten Sie, dass die verfügbaren Reifenmarken bei ReifenClever-Dienstleistungen nicht in allen Reifendimensionen und -indizes angeboten werden.

<sup>2</sup> Reifen mit Seal-Technologie dichten sich bei Eindringen eines Fremdkörpers selbst ab. Eine Weiterfahrt kann so erzielt werden. Unterschiedliche Reifenhersteller führen Seal-Reifen unter verschiedenen Namen.

<sup>3</sup> Wurden beim Fahrzeug serienmäßig Leichtlaufreifen, Sealreifen (Airstop) oder Runflat verbaut, erhält der Kunde im Rahmen von ReifenPremium-Dienstleistungen diese Reifenart auf Wunsch. Bei ReifenClever geben wir die Reifen resp. Räder vor. Hierbei ist der erste Satz für den Winter ein Satz Original Winterkomplettäder der Marken. Der weitere Reifenersatz ist definiert.

Volkswagen Financial Services ist eine gemeinsame Leistungsmarke der direkten und indirekten Tochtergesellschaften der Volkswagen Financial Services AG.

| PRODUKTVARIANTE  | REIFENCLEVER (NUR FÜR<br>MARKEN DES VOLKSWAGEN<br>KONZERNS VERFÜGBAR) | REIFENPREMIUM<br>(FÜR ALLE MARKEN<br>VERFÜGBAR)  |
|--|---|--|
| Bargeldlose Inanspruchnahme durch<br>Vorlage der Europa Service Karte –<br>auch im europäischen Ausland <sup>4</sup> | ✓   | ✓  |
| Original Winterkomplettäder der<br>Konzernmarken oder technisch<br>gleichwertige Räder                               | ✓   | Freie Wahl des Reifenherstellers oder der Felgen<br>gemäß ETKA oder Original Winterkomplettäder<br>der Konzernmarken |
| Inkl. After Sales Reifengarantie der<br>Volkswagen Group OTLG <sup>5</sup>   | ✓   | ✓  |
| Frei wählbare Restprofiltiefe  | optional  | optional   |
| Saisonale Rädereinlagerung   | optional  | optional   |
| Radzierblenden für Stahlräder  | optional  | optional   |

## Unser alternatives Angebot für Sie.

### Stückzahl:

Kennen Sie Ihren Reifenbedarf genau, haben Sie auch die Möglichkeit, für die Vertragslaufzeit eine feste Anzahl von Reifen für Ihren Reifenersatz im Winter und Sommer festzulegen. Beim Reifenersatz nach Stückzahl können Sie sich auch für die freie Wahl der Reifenart und des Herstellers oder aber für den Preisvorteil bei ReifenClever entscheiden.

### Ihre Vorteile im Überblick.

- ✓ **Flexibilität bei der Leistungsauswahl.**  
Wählen Sie ganz nach Ihren Wünschen zwischen verschiedenen Produktvarianten.
- ✓ **Hohe Reifenqualität.**  
Profitieren Sie von Top-Reifen ausgewählter Markenhersteller.
- ✓ **Dichtes Servicenetz.**  
Mit unseren zahlreichen Handelspartnern oder kooperierenden Reifenfachhändlern und Reifenhandelsketten haben Sie immer eine Werkstatt in Ihrer Nähe.<sup>6</sup>
- ✓ **Bargeldlose Inanspruchnahme.**  
Dank der Europa Service Karte können Sie die genannten Dienstleistungen einfach, bequem und bargeldlos in Anspruch nehmen.

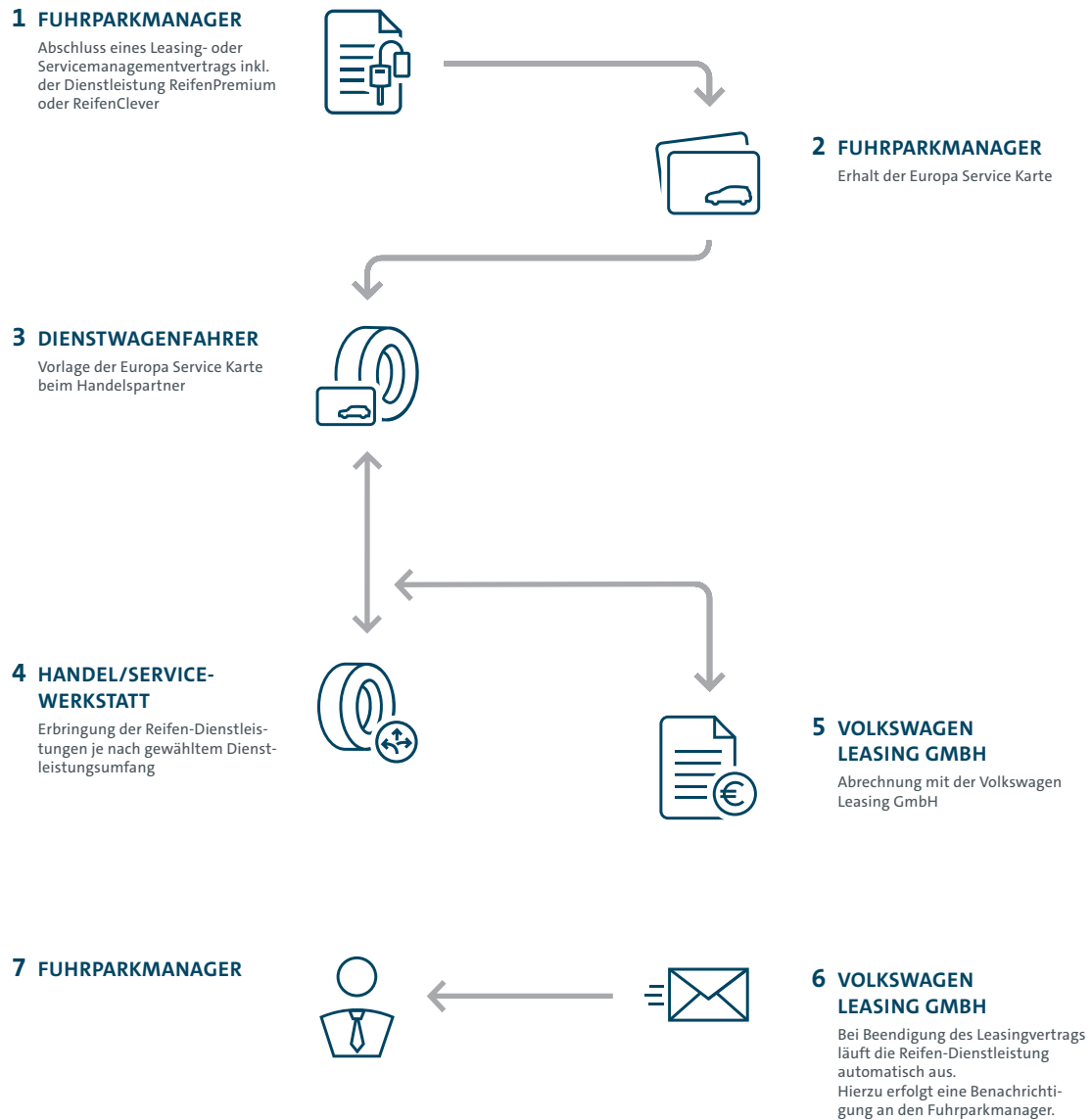
<sup>4</sup> Bei Inanspruchnahme der Reifen-Dienstleistungen legen Sie bzw. Ihre Fahrer Ihrer Werkstatt oder Ihrem Leistungserbringer einfach Ihre Europa Service Karte vor. Zusätzlich zeigen Sie die Zulassungsbescheinigung (Fahrzeugschein) vor. So können Sie alle bei uns abgeschlossenen Dienstleistungen einfach, bequem und bargeldlos in Anspruch nehmen. Die Inanspruchnahme der vertraglich vereinbarten Dienstleistungen ist ebenso im europäischen Ausland gültig.

<sup>5</sup> Die After Sales Reifengarantie gilt für alle Reifen oder Räder, die bei teilnehmenden Konzern-Servicepartnerbetrieben über die Volkswagen Group OTLG oder die SEAT Deutschland GmbH oder die Škoda Auto Deutschland GmbH gekauft werden.

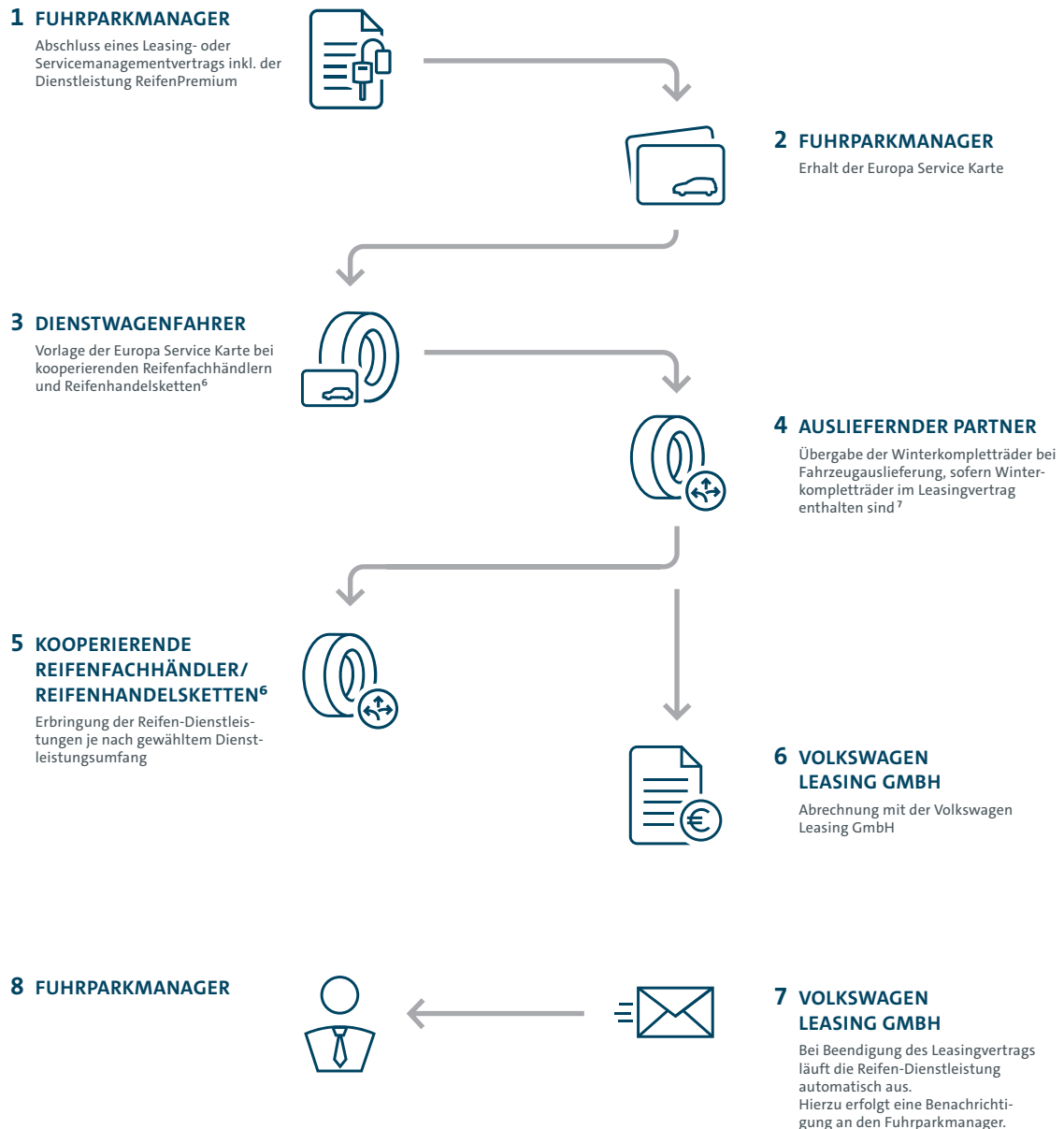
<sup>6</sup> Die kooperierenden Reifenfachhändler und Reifenhandelsketten sind: Driver Fleet Solution (Driver Handelssysteme GmbH), Euromaster GmbH, First Stop (First Stop Reifen Auto Service GmbH), 4Fleet Group GmbH und Vergölst GmbH (Fleet Partner).

Volkswagen Financial Services ist eine gemeinsame Leistungsmarke der direkten und indirekten Tochtergesellschaften der Volkswagen Financial Services AG.

## Der Prozess von ReifenPremium und ReifenClever für Marken des Volkswagen Konzerns.



## Der Prozess von ReifenPremium für alle Marken mit Ausnahme des Volkswagen Konzerns.



Weitere Informationen finden Sie auf unserer Geschäftskunden-Website unter [www.vwfs.de/geschaeftskunden.html](http://www.vwfs.de/geschaeftskunden.html)

<sup>6</sup> Die kooperierenden Reifenfachhändler und Reifenhandelsketten sind: Driver Fleet Solution (Driver Handelssysteme GmbH), Euromaster GmbH, First Stop (First Stop Reifen Auto Service GmbH), 4Fleet Group GmbH und Vergölst GmbH (Fleet Partner).

<sup>7</sup> Je nach Saison ist der 2. Radsatz (Sommer- bzw. Winterräder) bei Auslieferung sicher in den Kofferraum des Leasingfahrzeugs zu verladen.

Volkswagen Financial Services ist eine gemeinsame Leistungsmarke der direkten und indirekten Tochtergesellschaften der Volkswagen Financial Services AG.