

Zu jeder Jahreszeit mobil.

## Reifen-Dienstleistungen.

Setzen Sie mit den Reifen-Dienstleistungen der Volkswagen Leasing GmbH auf Mobilität zu jeder Jahreszeit und nutzen Sie unsere exzellenten Angebote für einen effizienten Fuhrpark, auch mit Fahrzeugen anderer Marken.

### Die Paketvarianten im Überblick.

Mit unseren beiden Paketvarianten können Sie Ihre Reifen während der Vertragslaufzeit immer ersetzen lassen, wenn die vertraglich festgelegte Restprofiltiefe von 2, 3 oder 4 mm erreicht ist. Sie erhalten außerdem die praktische Europa Service Karte<sup>1</sup>, mit der Sie die Dienstleistung bargeldlos in Anspruch nehmen können. Während Sie bei ReifenPremium sowohl Reifenhersteller als auch Reifenart frei wählen können, erhalten Sie bei der Produktvariante ReifenClever ausgewählte, hochwertige Reifenfabrikate zu einem Preisvorteil.

Bitte beachten Sie, dass die verfügbaren Reifenmarken bei der Produktvariante ReifenClever nicht in allen Reifendimensionen und -indizes angeboten werden. ReifenClever ist nur für Marken des Volkswagen Konzerns abschließbar.

PRODUKTVARIANTE	REIFENCLEVER (NUR FÜR MARKEN DES VOLKSWAGEN KONZERNS VERFÜGBAR)	REIFENPREMIUM (FÜR ALLE MARKEN VERFÜGBAR)
Montage, Wuchten, Altreifenentsorgung	✓	✓
Bargeldloser Bezug durch Vorlage der inklusiven Europa Service Karte <sup>1</sup>	✓	✓
Keine Nachbelastung bei der Fahrzeugrückgabe auf abgefahrene und in der Dienstleistung eingeschlossene Reifen sowie beschädigte Felgen der Winterräder	✓	✓
Freie Wahl des Reifenherstellers	ausgewählte Hersteller <sup>2</sup>	✓
Freie Wahl der Reifenart <sup>3</sup>		✓

<sup>1</sup> Bei Inanspruchnahme der Reifen-Dienstleistungen legen Sie bzw. Ihre Fahrer Ihrer Werkstatt oder Ihrem Leistungserbringer einfach Ihre Europa Service Karte und zusätzlich die Zulassungsbescheinigung Teil I vor. So können Sie alle bei uns abgeschlossenen Dienstleistungen einfach, bequem und bargeldlos in Anspruch nehmen. Im europäischen Ausland werden die Mehrkosten durch die Inanspruchnahme der vertraglich vereinbarten Dienstleistungen i.a.R. nur bei der ReifenPremium-Dienstleistung übernommen.

<sup>2</sup> ReifenClever bietet für Audi Fahrzeuge definierte Premiumreifen; für alle anderen Fahrzeuge Reifen der Marken Semperit, Bridgestone, Fulda und Firestone. Der erste Satz für den Winter, sofern ein Winterreifensatz ausgewählt wurde, besteht bei Volkswagen Konzern Fahrzeugen aus originalen Winterkomplettträgern der Marken (je nach Auswahl mit Stahl- oder Alufelgen).

<sup>3</sup> Wurden beim Fahrzeug serienmäßig Leichtlaufreifen, Sealreifen (Airstop) oder Runflat verbaut, erhält der Kunde im Rahmen von ReifenPremium-Dienstleistungen diese Reifenart auf Wunsch. Bei ReifenClever geben wir die Reifen resp. Räder vor. Hierbei ist der erste Satz für den Winter ein Satz Original Winterkomplettträger der Marken. Der weitere Reifensatz ist definiert.

Die Tochtergesellschaften der Volkswagen Financial Services AG sowie deren Schwestergesellschaft, die Volkswagen Bank GmbH, erbringen unter dem gemeinsamen Kennzeichen „Volkswagen Financial Services“ verschiedene Leistungen. Es handelt sich hierbei um Bankleistungen (durch Volkswagen Bank GmbH), Leasingleistungen (durch Volkswagen Leasing GmbH), Versicherungsleistungen (durch Volkswagen Versicherung AG, Volkswagen Autoversicherung AG) sowie Mobilitätsleistungen (u. a. durch Volkswagen Leasing GmbH). Zusätzlich werden Versicherungsprodukte anderer Anbieter vermittelt.

PRODUKTVARIANTE	REIFENCLEVER (NUR FÜR MARKEN DES VOLKSWAGEN KONZERNS VERFÜGBAR)	REIFENPREMIUM (FÜR ALLE MARKEN VERFÜGBAR)
Verbau von rollwiderstandsoptimierten Reifen (z. B. bei E-Fahrzeugen)		✓
Verbau von AirStop-Reifen (Sealreifen) <sup>4</sup> oder RunFlat-Reifen	kostenlose Zugabe eines Reifen- pannensets (Tire Mobility Set = TMS) bei Fahrzeugen, die serien- mäßig mit Mobilitätsreifen ausgeliefert werden	✓
Individuelle Restprofiltiefe bei verschleißbedingtem Reifenersatz (2, 3 oder 4 mm)	optional	optional
Saisonale Einlagerung	optional	optional
Radzierblenden	optional	optional

## Unser alternatives Angebot für Sie.

### Stückzahl:

Kennen Sie Ihren Reifenbedarf genau, haben Sie auch die Möglichkeit, für die Vertragslaufzeit eine feste Anzahl von Reifen für Ihren Reifenersatz im Winter und Sommer festzulegen. Beim Reifenersatz nach Stückzahl können Sie sich auch für die freie Wahl der Reifenart und des Herstellers oder aber für den Preisvorteil bei ReifenClever entscheiden.

### Ihre Vorteile im Überblick.

- ✓ **Flexibilität bei der Leistungsauswahl.**  
Wählen Sie ganz nach Ihren Wünschen zwischen verschiedenen Produktvarianten.
- ✓ **Hohe Reifenqualität.**  
Profitieren Sie von Top-Reifen ausgewählter Markenhersteller.
- ✓ **Dichtes Servicenetz.**  
Mit unseren zahlreichen Handelspartnern oder kooperierenden Reifenfachhändlern und Reifenhandelsketten haben Sie immer eine Werkstatt in Ihrer Nähe.<sup>5</sup>
- ✓ **Bargeldlose Inanspruchnahme.**  
Dank der Europa Service Karte können Sie die genannten Dienstleistungen einfach, bequem und bargeldlos in Anspruch nehmen.

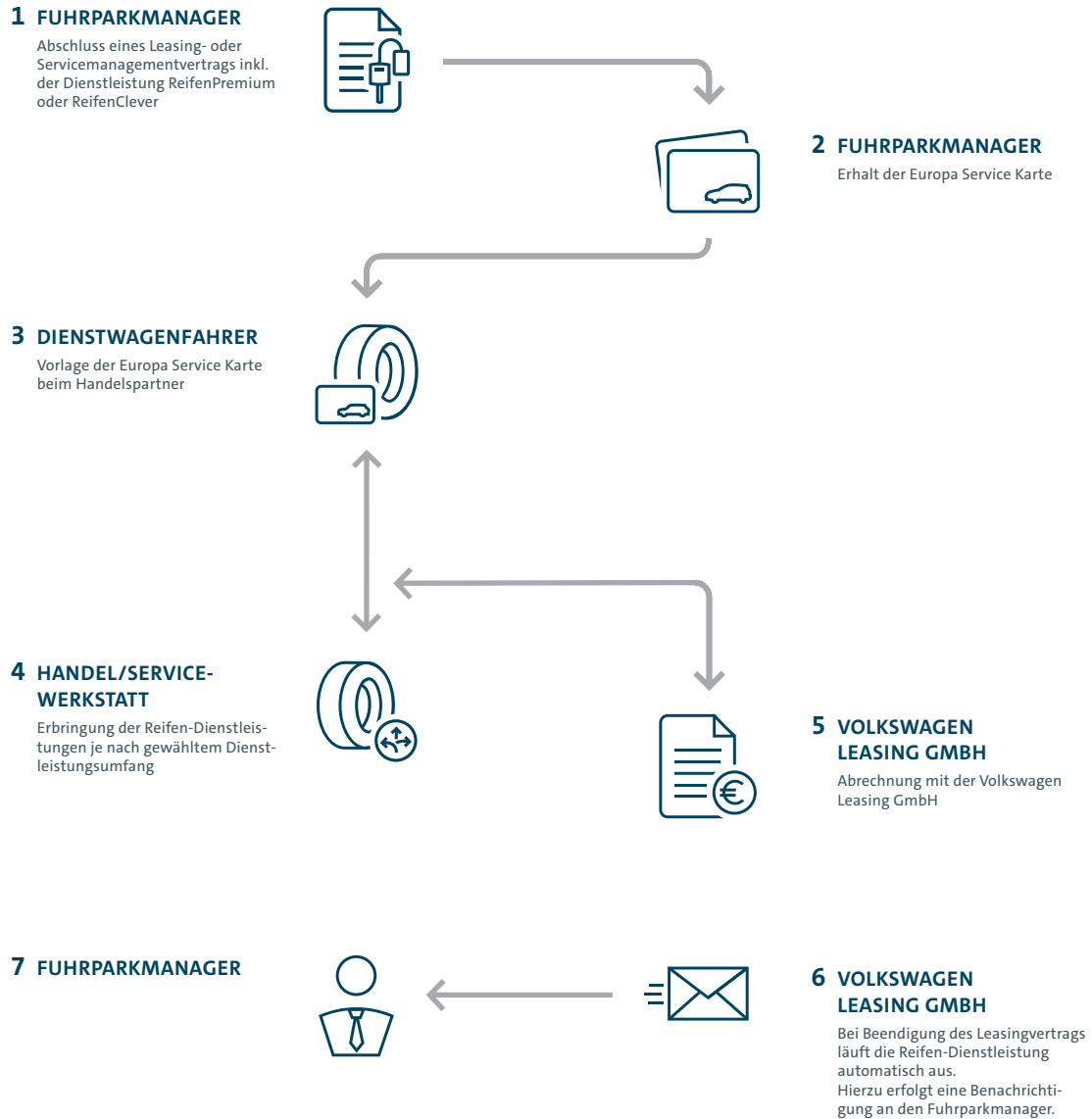
<sup>4</sup> Reifen mit Seal-Technologie dichten sich bei Eindringen eines Fremdkörpers selbst ab. Eine Weiterfahrt kann so erzielt werden. Unterschiedliche Reifenhersteller führen Seal-Reifen unter verschiedenen Namen.

<sup>5</sup> Die kooperierenden Reifenfachhändler und Reifenhandelsketten sind: Driver Fleet Solution (Driver Handelssysteme GmbH), Euromaster GmbH, First Stop (First Stop Reifen Auto Service GmbH),

<sup>4</sup>Fleet Group GmbH und Vergölst GmbH (Fleet Partner).

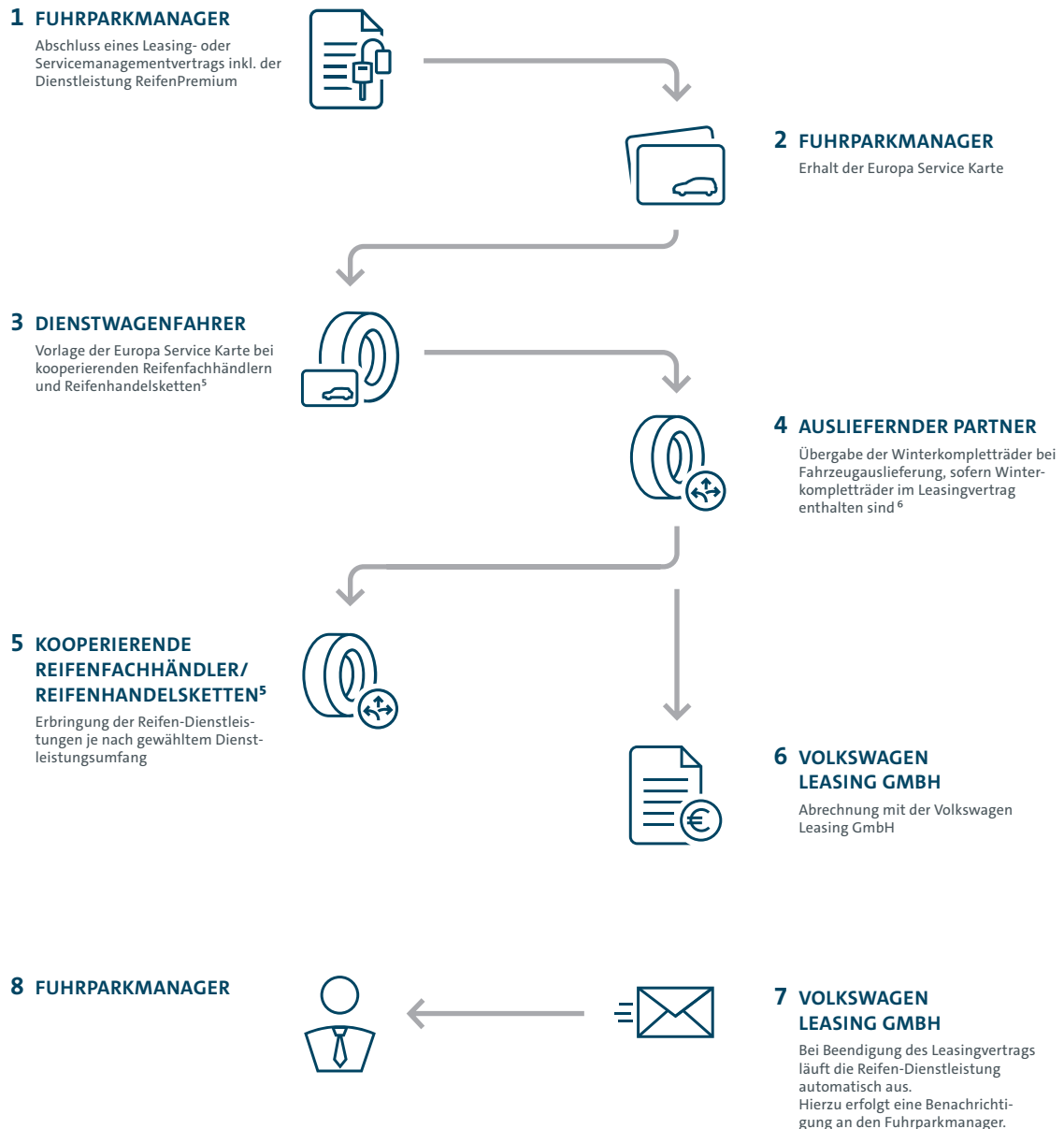
Die Tochtergesellschaften der Volkswagen Financial Services AG sowie deren Schwestergesellschaft, die Volkswagen Bank GmbH, erbringen unter dem gemeinsamen Kennzeichen „Volkswagen Financial Services“ verschiedene Leistungen. Es handelt sich hierbei um Bankleistungen (durch Volkswagen Bank GmbH), Leasingleistungen (durch Volkswagen Leasing GmbH), Versicherungsleistungen (durch Volkswagen Versicherung AG, Volkswagen Autoversicherung AG) sowie Mobilitätsleistungen (u. a. durch Volkswagen Leasing GmbH). Zusätzlich werden Versicherungsprodukte anderer Anbieter vermittelt.

## Der Prozess von ReifenPremium und ReifenClever für Marken des Volkswagen Konzerns.



Die Tochtergesellschaften der Volkswagen Financial Services AG sowie deren Schwestergesellschaft, die Volkswagen Bank GmbH, erbringen unter dem gemeinsamen Kennzeichen „Volkswagen Financial Services“ verschiedene Leistungen. Es handelt sich hierbei um Bankleistungen (durch Volkswagen Bank GmbH), Leasingleistungen (durch Volkswagen Leasing GmbH), Versicherungsleistungen (durch Volkswagen Versicherung AG, Volkswagen Autoversicherung AG) sowie Mobilitätsleistungen (u. a. durch Volkswagen Leasing GmbH). Zusätzlich werden Versicherungsprodukte anderer Anbieter vermittelt.

## Der Prozess von ReifenPremium für alle Marken mit Ausnahme des Volkswagen Konzerns.



<sup>5</sup> Die kooperierenden Reifenfachhändler und Reifenhandelsketten sind: Driver Fleet Solution (Driver Handelssysteme GmbH), Euromaster GmbH, First Stop (First Stop Reifen Auto Service GmbH), 4Fleet Group GmbH und Vergölst GmbH (Fleet Partner).

<sup>6</sup> Je nach Saison ist der 2. Radsatz (Sommer- bzw. Winterräder) bei Auslieferung sicher in den Kofferraum des Leasingfahrzeugs zu verladen.

Die Tochtergesellschaften der Volkswagen Financial Services AG sowie deren Schwestergesellschaft, die Volkswagen Bank GmbH, erbringen unter dem gemeinsamen Kennzeichen „Volkswagen Financial Services“ verschiedene Leistungen. Es handelt sich hierbei um Bankleistungen (durch Volkswagen Bank GmbH), Leasingleistungen (durch Volkswagen Leasing GmbH), Versicherungsleistungen (durch Volkswagen Versicherung AG, Volkswagen Autoversicherung AG) sowie Mobilitätsleistungen (u. a. durch Volkswagen Leasing GmbH). Zusätzlich werden Versicherungsprodukte anderer Anbieter vermittelt.