

Zu jeder Jahreszeit mobil.

Reifen-Dienstleistungen.

Setzen Sie mit den Reifen-Dienstleistungen der Volkswagen Leasing GmbH auf Mobilität zu jeder Jahreszeit und nutzen Sie unsere exzellenten Angebote für einen effizienten Fuhrpark, auch mit Fahrzeugen anderer Marken.

Ihre Vorteile im Überblick.

- ✓ Umfangreicher Inklusivservice.
Montage, Wuchten und Entsorgung der Altreifen sind inklusive.
- ✓ Flexibilität bei der Leistungsauswahl.
Wählen Sie ganz nach Ihren Wünschen zwischen verschiedenen Produktvarianten.
- ✓ Hohe Reifenqualität.
Profitieren Sie von Top-Reifen ausgewählter Markenhersteller.
- ✓ Dichtes Servicenetz.
Mit unseren zahlreichen Handelspartnern oder kooperierenden Reifenfachhändlern und Reifenhandelsketten haben Sie immer eine Werkstatt in Ihrer Nähe.¹
- ✓ Bargeldlose Inanspruchnahme.
Dank der Europa Service Karte können Sie die genannten Dienstleistungen einfach, bequem und bargeldlos in Anspruch nehmen.
- ✓ Fachgerechter Umrüstungsservice.
Nutzen Sie unseren Frühjahrs- und Winterservice mit optionaler Einlagerung.

¹ Die kooperierenden Reifenfachhändler und Reifenhandelsketten sind: Driver Fleet Solution (Driver Handelssysteme GmbH), Euromaster GmbH, First Stop (First Stop Reifen Auto Service GmbH), Servicequadrat GmbH & Co. KG, 4Fleet Group GmbH und Vergölst GmbH (Fleet Partner).

Die Tochtergesellschaften der Volkswagen Financial Services AG sowie deren Schwestergesellschaft, die Volkswagen Bank GmbH, erbringen unter dem gemeinsamen Kennzeichen „Volkswagen Financial Services“ verschiedene Leistungen. Es handelt sich hierbei um Bankleistungen (durch Volkswagen Bank GmbH), Leasingleistungen (durch Volkswagen Leasing GmbH), Versicherungsleistungen (durch Volkswagen Versicherung AG, Volkswagen Autoversicherung AG) sowie Mobilitätsleistungen (u. a. durch Volkswagen Leasing GmbH). Zusätzlich werden Versicherungsprodukte anderer Anbieter vermittelt.

Die Paketvarianten im Überblick.

Mit unseren beiden Paketvarianten können Sie Ihre Reifen während der Vertragslaufzeit immer ersetzen lassen, wenn die vertraglich festgelegte Mindestprofiltiefe von 2, 3 oder 4 mm erreicht ist. Sie erhalten außerdem die praktische Europa Service Karte², mit der Sie die Dienstleistung bargeldlos in Anspruch nehmen können. Während Sie bei ReifenPremium sowohl Reifenhersteller als auch Reifenart frei wählen können, erhalten Sie beim Paket ReifenClever ausgewählte, hochwertige Reifenfabrikate zu einem Preisvorteil.

PRODUKTVARIANTE	REIFENCLEVER	REIFENPREMIUM
Montage, Wuchten, Altreifenentsorgung	✓	✓
Bargeldloser Bezug durch Vorlage der inklusiven Europa Service Karte / Europa Tank & Service Karte ²	✓	✓
Keine Nachbelastung bei der Fahrzeugrückgabe auf abgefahrene und in der Dienstleistung eingeschlossene Reifen sowie beschädigte Felgen der Winterräder	✓	✓
Freie Wahl des Reifenherstellers	ausgewählte Hersteller ³	✓
Verfügbarkeit von Leichtlaufreifen für E-Fahrzeuge		✓
Verfügbarkeit von Mobilitätsreifen (Seal-Reifen)		✓
Individuelle Restprofiltiefe bei verschleißbedingtem Reifenersatz (2, 3 oder 4mm)	optional	optional
Saisonale Einlagerung	optional	optional
Radzierblenden	optional	optional

Unsere alternativen Angebote für Sie.

Stückzahl:

Hier haben Sie die Möglichkeit, für die Vertragslaufzeit, eine feste Stückzahl für den Reifenersatz im Winter und/oder Sommer festzulegen.

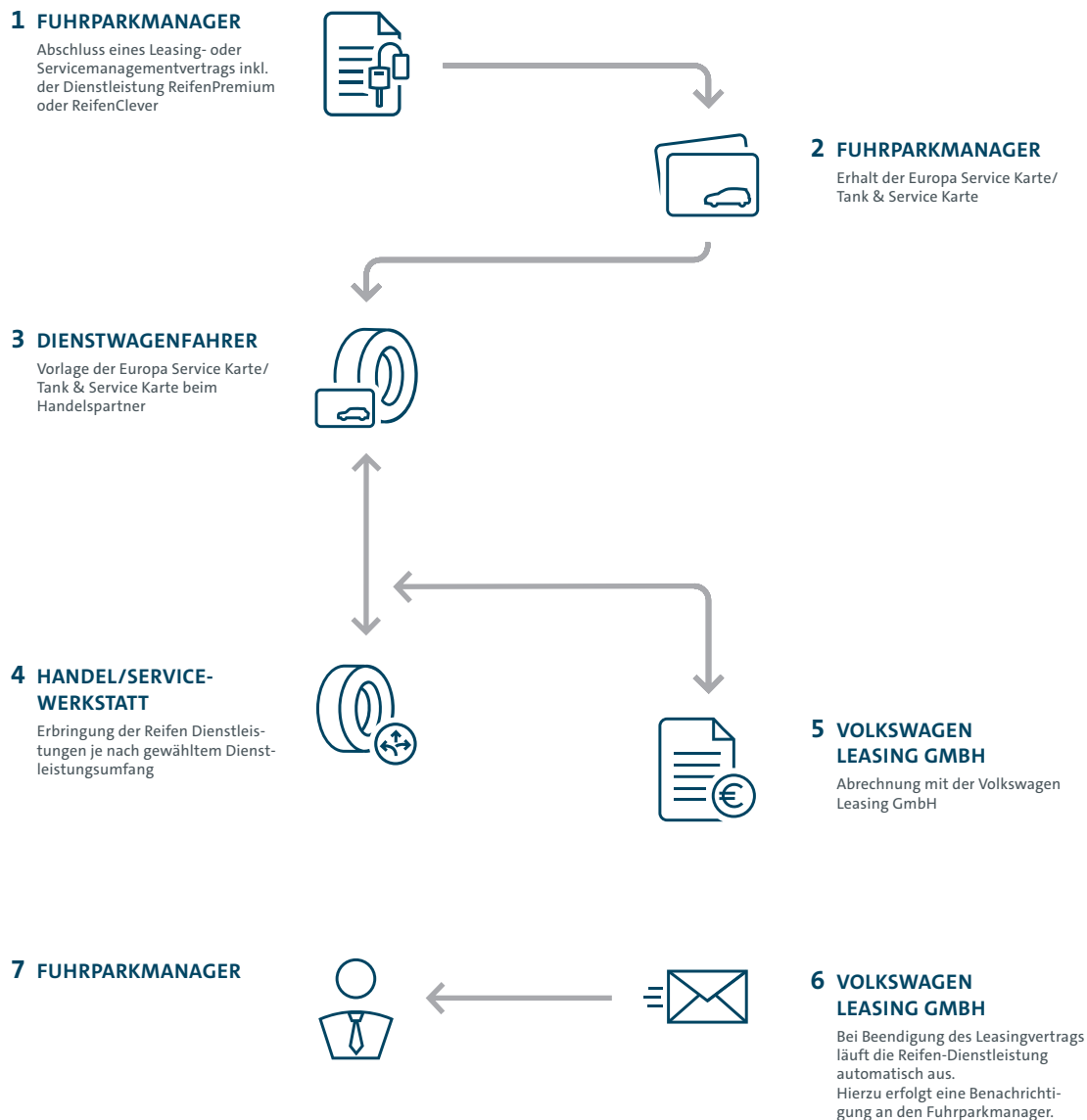
Auch bei dem Reifenersatz nach Stückzahl können Sie sich für die freie Wahl der Reifenart und des Herstellers oder aber für den Preisvorteil entscheiden.

² Bei Inanspruchnahme der Reifen-Dienstleistungen legen Sie bzw. Ihre Fahrer Ihrer Werkstatt oder Ihrem Leistungserbringer einfach Ihre Europa Service Karte vor. Auf Wunsch können Sie dafür auch Ihre Tank & Service Karte nutzen. Zusätzlich zeigen Sie die Zulassungsbescheinigung (Fahrzeugschein) vor. So können Sie alle bei uns abgeschlossenen Dienstleistungen einfach, bequem und bargeldlos in Anspruch nehmen. Im europäischen Ausland werden die Mehrkosten durch die Inanspruchnahme der vertraglich vereinbarten Dienstleistungen i.a.R. nur bei der ReifenPremium-Dienstleistung übernommen.

³ ReifenClever bietet für Audi Fahrzeuge definierte Premiumreifen; für alle anderen Fahrzeuge Reifen der Marken Semperit, Kleber, Fulda und Firestone. Der erste Satz für den Winter, sofern ein Winterreifensatz ausgewählt wurde, besteht bei Volkswagen Konzern Fahrzeugen aus originalen Winterkomplettträgern der Marken (je nach Auswahl mit Stahl- oder Alufelgen). Für alle weiteren Marken beinhaltet der erste Satz Winterreifen, je nach Auswahl, einen Satz Zubehör Stahl- oder Alufelgen.

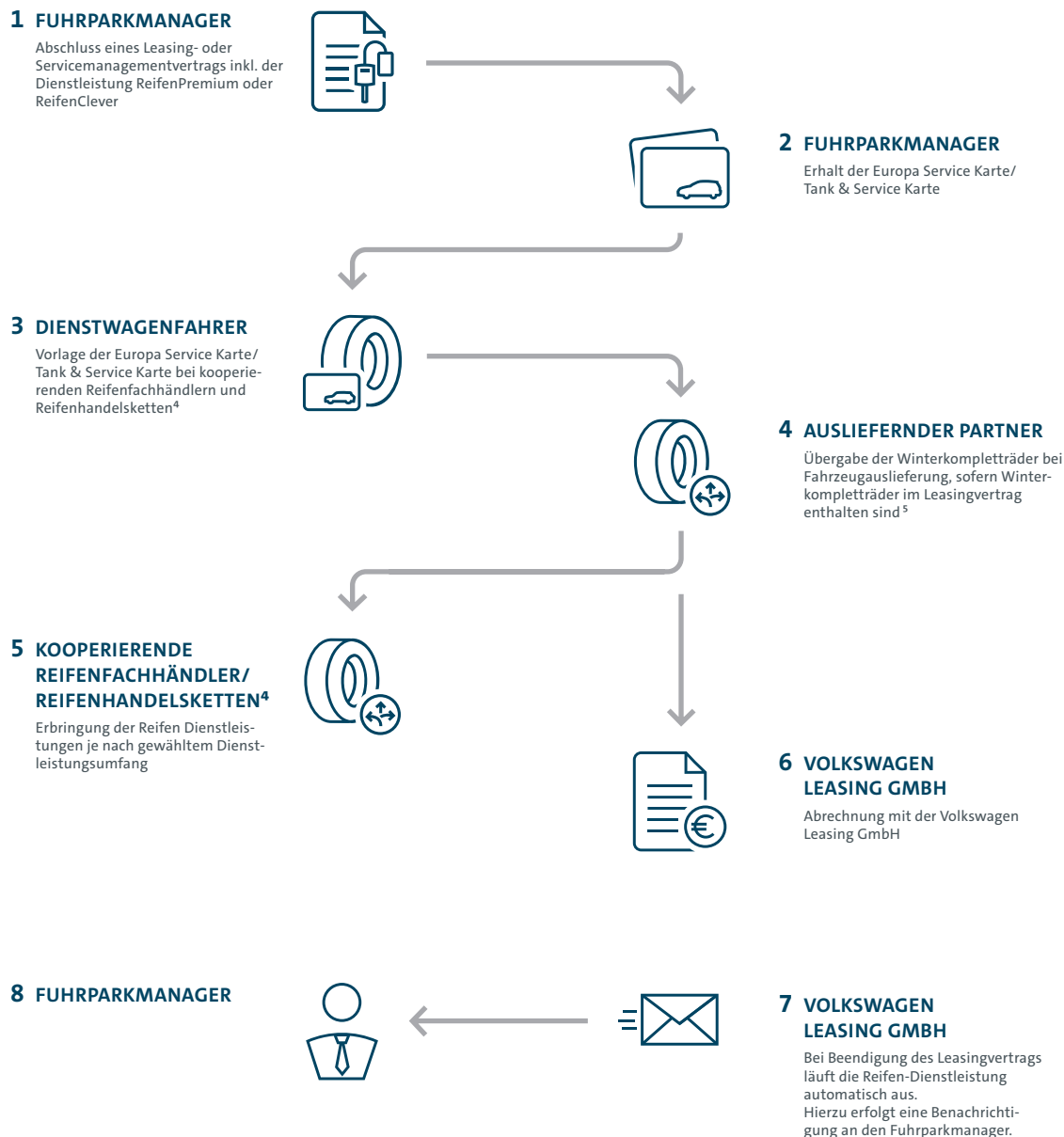
Die Tochtergesellschaften der Volkswagen Financial Services AG sowie deren Schwestergesellschaft, die Volkswagen Bank GmbH, erbringen unter dem gemeinsamen Kennzeichen „Volkswagen Financial Services“ verschiedene Leistungen. Es handelt sich hierbei um Bankleistungen (durch Volkswagen Bank GmbH), Leasingleistungen (durch Volkswagen Leasing GmbH), Versicherungsleistungen (durch Volkswagen Versicherung AG, Volkswagen Autoversicherung AG) sowie Mobilitätsleistungen (u. a. durch Volkswagen Leasing GmbH). Zusätzlich werden Versicherungsprodukte anderer Anbieter vermittelt.

Der Prozess von ReifenPremium und ReifenClever für Marken des Volkswagen Konzerns.



Die Tochtergesellschaften der Volkswagen Financial Services AG sowie deren Schwestergesellschaft, die Volkswagen Bank GmbH, erbringen unter dem gemeinsamen Kennzeichen „Volkswagen Financial Services“ verschiedene Leistungen. Es handelt sich hierbei um Bankleistungen (durch Volkswagen Bank GmbH), Leasingleistungen (durch Volkswagen Leasing GmbH), Versicherungsleistungen (durch Volkswagen Versicherung AG, Volkswagen Autoversicherung AG) sowie Mobilitätsleistungen (u. a. durch Volkswagen Leasing GmbH). Zusätzlich werden Versicherungsprodukte anderer Anbieter vermittelt.

Der Prozess von ReifenPremium und ReifenClever für alle Marken mit Ausnahme des Volkswagen Konzerns.



⁴ Die kooperierenden Reifenfachhändler und Reifenhandelsketten sind: Driver Fleet Solution (Driver Handelssysteme GmbH), Euromaster GmbH, First Stop (First Stop Reifen Auto Service GmbH), Servicequadrat GmbH & Co. KG, 4Fleet Group GmbH und Vergölst GmbH (Fleet Partner).

⁵ Je nach Saison ist der 2. Radsatz (Sommer- bzw. Winterräder) bei Auslieferung sicher in den Kofferraum des Leasingfahrzeugs zu verladen.

Die Tochtergesellschaften der Volkswagen Financial Services AG sowie deren Schwestergesellschaft, die Volkswagen Bank GmbH, erbringen unter dem gemeinsamen Kennzeichen „Volkswagen Financial Services“ verschiedene Leistungen. Es handelt sich hierbei um Bankleistungen (durch Volkswagen Bank GmbH), Leasingleistungen (durch Volkswagen Leasing GmbH), Versicherungsleistungen (durch Volkswagen Versicherung AG, Volkswagen Autoversicherung AG) sowie Mobilitätsleistungen (u. a. durch Volkswagen Leasing GmbH). Zusätzlich werden Versicherungsprodukte anderer Anbieter vermittelt.