

Tanken, Laden, Serviceleistungen nutzen.

Tank & Service Karten.

Mit den Tank & Service Karten der LogPay Transport Services GmbH¹, ein Unternehmen der Volkswagen Financial Services AG, können Ihre Fahrer nicht nur in einem der größten Netze bargeldlos Kraftstoff und Gas tanken, sondern auch an rund 19.000 öffentlich zugänglichen Ladepunkten² Strom beziehen. Und noch besser: Die Tankkarte ist gleichzeitig Ihr Serviceausweis und erlaubt die Inanspruchnahme im Leasingvertrag eingeschlossener Werkstatt- und Serviceleistungen bei deutschlandweit über 3.800 Werkstätten des Volkswagen Konzerns sowie weiterer Kooperationspartner.

Die Leistungen im Überblick.

Für Pkw aller Marken

	EUROPA TANK & SERVICE KARTE BONUS	EUROPA TANK & SERVICE KARTE INDIVIDUAL
KUNDEN	<p>Großkunden mit Fuhrparks bis zu 50 Fahrzeugen</p> <p>Gewerbliche Einzelkunden</p> <p>Sonderabnehmer mit kleinen Fuhrparks (zum Beispiel Fahrschulen und Autohäuser)</p>	<p>Großkunden (ohne Mengenbegrenzung)</p> <p>Sonderabnehmer mit großen Fuhrparks (zum Beispiel Pflegedienste, Kommunen und Behörden)</p>
BEZAHLFUNKTION	<p>Bargeldloser Bezug von Kraft- und Schmierstoffen, Gas und Strom sowie von fahrzeugbezogenen Waren und Leistungen</p>	<p>Bargeldloser Bezug von Kraft- und Schmierstoffen, Gas und Strom sowie von fahrzeugbezogenen Waren und Leistungen</p>
TANKSTELLENNETZ	<p>Mehr als 30.000 Akzeptanzstellen für Kraftstoffe in Europa:</p> <ul style="list-style-type: none"> • LogPay Card: Aral, BP, Eni, Orlen, JET, Star, u.v.m. • Shell Card (euroShell Multinetz): Shell, Esso, Avia, OMV, Westfalen, Markant <p>Mehr als 300 Akzeptanzstellen für CNG (Erdgas) mit der LogPay Card</p> <p>Rund 19.000 Ladepunkte (Strom) in Deutschland mit der LogPay Card</p>	<p>Mehr als 40.000 Akzeptanzstellen für Kraftstoffe in Europa:</p> <ul style="list-style-type: none"> • LogPay Card: Aral, BP, Eni, Orlen, JET, Star, u.v.m. • Shell Card (euroShell Multinetz): Shell, Esso, Avia, OMV, Westfalen, Markant • Aral Routex Card: Aral, BP, Eni, OMV, Circle K, TOTAL <p>Mehr als 300 Akzeptanzstellen für CNG (Erdgas) mit der LogPay Card</p> <p>Rund 19.000 Ladepunkte (Strom) in Deutschland mit der LogPay Card</p>

¹ LogPay Transport Services GmbH, Schwalbacher Str. 72, 65760 Eschborn. | ² Weitere Informationen finden Sie online unter www.chargeandfuel.de.

Die Tochtergesellschaften der Volkswagen Financial Services AG sowie deren Schwestergesellschaft, die Volkswagen Bank GmbH, erbringen unter dem gemeinsamen Kennzeichen „Volkswagen Financial Services“ verschiedene Leistungen. Es handelt sich hierbei um Bankleistungen (durch Volkswagen Bank GmbH), Leasingleistungen (durch Volkswagen Leasing GmbH), Versicherungsleistungen (durch Volkswagen Versicherung AG, Volkswagen Autoversicherung AG) sowie Mobilitätsleistungen (u. a. durch Volkswagen Leasing GmbH). Zusätzlich werden Versicherungsprodukte anderer Anbieter vermittelt.

Für Pkw aller Marken

LEISTUNGEN	EUROPA TANK & SERVICE KARTE BONUS	EUROPA TANK & SERVICE KARTE INDIVIDUAL
	<ul style="list-style-type: none"> ✓ Kostenloses Tankkartendoppel: LogPay Card und Shell Card (euro-Shell Multinetz) ✓ Zufalls-PIN ✓ 1 Cent/Liter Nachlass „brutto“ für Dieselmotoren im kompletten deutschen LogPay-Akzeptanznetz und bei Shell-Stationen in Deutschland ✓ Einheitliche monatliche elektronische Sammelrechnung (beider Tankkarten) mit allen Umsätzen ✓ Reporting über FleetCARS möglich ✓ 500 Punkte Startguthaben bei Shell CLUBSMART ✓ Internationale Gültigkeit ✓ Optionale Aktivierung der Ladefunktion für Elektro- und Plug-in-Hybridfahrzeuge Weitere Informationen rund um die Ladefunktion finden Sie auf der Charge&Fuel Card Website. 	<ul style="list-style-type: none"> ✓ 2 Tankkarten je Vertrag mit wählbarer Kombination: <ul style="list-style-type: none"> • LogPay Card + Aral Routex Card • LogPay Card + Shell Card (euroShell Multinetz) ✓ Wunsch-PIN und Zufalls-PIN ✓ Nachlässe auf Dieselmotoren, Autoschmierstoffe, Wagenwäschen und AdBlue®* in Deutschland in Abhängigkeit von der Abnahmemenge möglich ✓ Einheitliche monatliche elektronische Sammelrechnung (beider Tankkarten) mit allen Umsätzen ✓ Reporting über FleetCARS möglich ✓ Elektronischer Datenträger auf Wunsch ✓ Auf Wunsch national oder international ausstellbar. ✓ Optionale Aktivierung der Ladefunktion für Elektro- und Plug-in-Hybridfahrzeuge Weitere Informationen rund um die Ladefunktion finden Sie auf der Charge&Fuel Card Website.

* Gilt nicht an Shell-Stationen.

Die Tochtergesellschaften der Volkswagen Financial Services AG sowie deren Schwestergesellschaft, die Volkswagen Bank GmbH, erbringen unter dem gemeinsamen Kennzeichen „Volkswagen Financial Services“ verschiedene Leistungen. Es handelt sich hierbei um Bankleistungen (durch Volkswagen Bank GmbH), Leasingleistungen (durch Volkswagen Leasing GmbH), Versicherungsleistungen (durch Volkswagen Versicherung AG, Volkswagen Autoversicherung AG) sowie Mobilitätsleistungen (u. a. durch Volkswagen Leasing GmbH). Zusätzlich werden Versicherungsprodukte anderer Anbieter vermittelt.

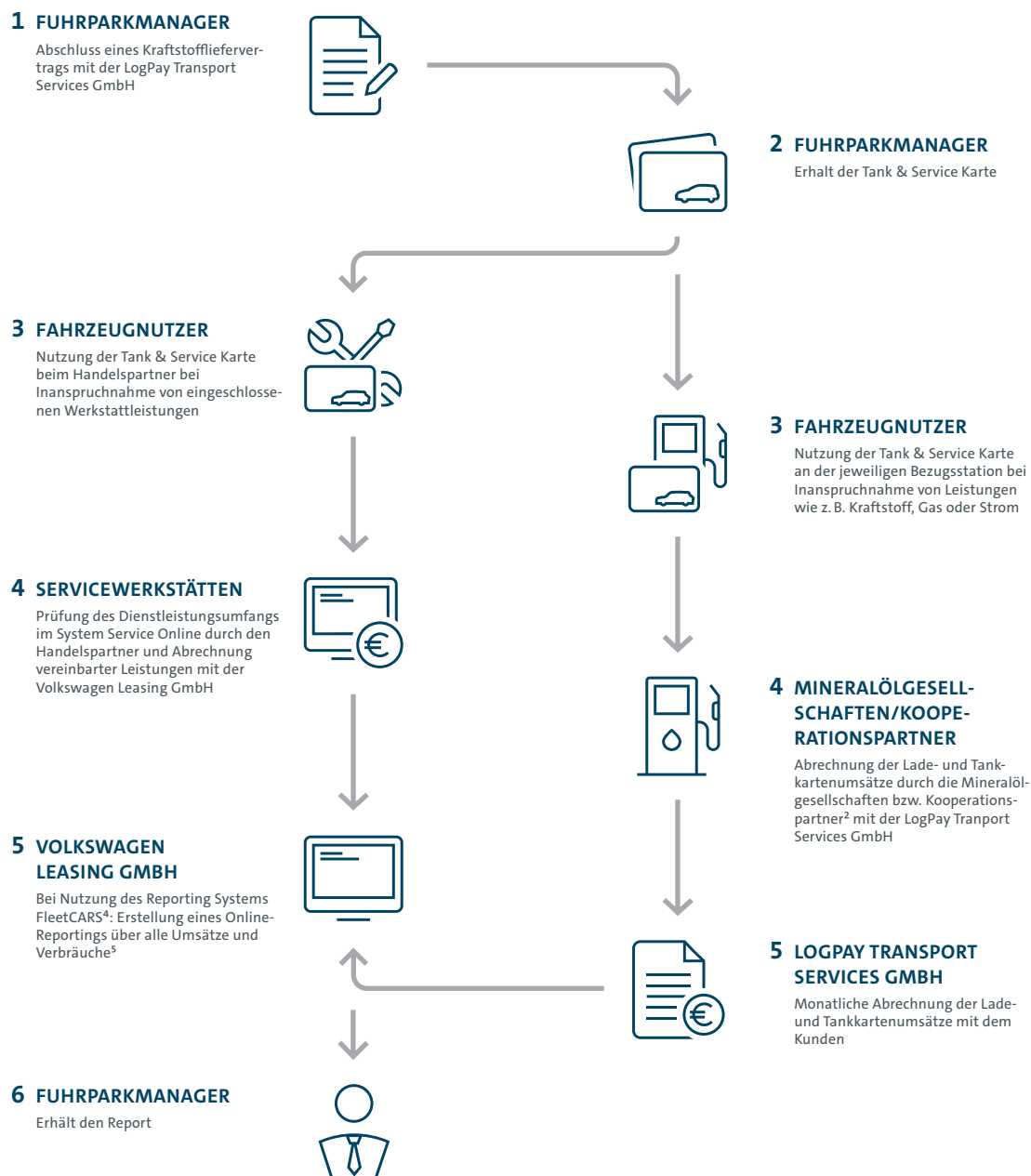
Die Vorteile im Überblick.

- ✓ **Dichtes Tankstellennetz.**
Profitieren Sie von einem der größten Akzeptanznetze für Kraftstoff, Strom und Gas.
- ✓ **Bargeldloses Tanken und Laden.**
Bequeme Inanspruchnahme für alle gängigen Kraftstoff- und Antriebsarten.
- ✓ **Europaweiter Service aus einer Hand.³**
Nutzen Sie die Tank & Service Karte über die Grenzen Deutschlands hinaus.
- ✓ **Reduzierung des Arbeitsaufwands.**
Alle bezogenen Leistungen werden in einer Rechnung dargestellt.
- ✓ **Keine Mindestumsatzpflicht.**
Flexible Abnahmemengen sind möglich.
- ✓ **Wahlweise mit oder ohne Leasingvertrag.**
Nutzen Sie optionale Zusatzleistungen über den Leasingvertrag oder ausschließlich die Tankkarte.

³ Strom und Gas nur deutschlandweit verfügbar.

Die Tochtergesellschaften der Volkswagen Financial Services AG sowie deren Schwestergesellschaft, die Volkswagen Bank GmbH, erbringen unter dem gemeinsamen Kennzeichen „Volkswagen Financial Services“ verschiedene Leistungen. Es handelt sich hierbei um Bankleistungen (durch Volkswagen Bank GmbH), Leasingleistungen (durch Volkswagen Leasing GmbH), Versicherungsleistungen (durch Volkswagen Versicherung AG, Volkswagen Autoversicherung AG) sowie Mobilitätsleistungen (u. a. durch Volkswagen Leasing GmbH). Zusätzlich werden Versicherungsprodukte anderer Anbieter vermittelt.

Der Prozess von Tank & Service Karten.



² Weitere Informationen finden Sie online unter www.chargeandfuel.de.

⁴ Die Dienstleistung FleetCARS muss separat abgeschlossen werden, es entstehen zusätzliche Kosten.

⁵ Nicht möglich für Kommunen und Pflegedienste, Fahrschulen, Taxi-, Mietwagenunternehmen, Landesbehörden, Rettungsdienste, Unternehmen der gewerblichen Schüler- und Behindertenbeförderung. Ausnahme: bei größeren Fuhrparks.

Die Tochtergesellschaften der Volkswagen Financial Services AG sowie deren Schwestergesellschaft, die Volkswagen Bank GmbH, erbringen unter dem gemeinsamen Kennzeichen „Volkswagen Financial Services“ verschiedene Leistungen. Es handelt sich hierbei um Bankleistungen (durch Volkswagen Bank GmbH), Leasingleistungen (durch Volkswagen Leasing GmbH), Versicherungsleistungen (durch Volkswagen Versicherung AG, Volkswagen Autoversicherung AG) sowie Mobilitätsleistungen (u. a. durch Volkswagen Leasing GmbH). Zusätzlich werden Versicherungsprodukte anderer Anbieter vermittelt.