

Aktive Soforthilfe und Unterstützung im Schadenfall.

Für FleetCARS-Kunden: Schadenservice und Notfallmanagement.

Die Volkswagen Leasing GmbH unterstützt Sie mit der Dienstleistung Schadenservice bei einem Unfall mit einer unkomplizierten Schadenabwicklung und entlastet Sie beim Schadenprozess. Durch das Notfallmanagement profitieren Sie direkt am Unfallort von aktiver Soforthilfe. Durch die Kombination mit FleetCARS können Sie die Schadendaten für Ihre Flotte jederzeit einsehen.

Im Schadenservice enthalten:

- Verauslagung von unfallbedingten Kosten (z. B. Abschlepp- und Reparaturkosten) unabhängig von der Schuldfrage.
- Durchsetzung der Ansprüche gegenüber Dritten.¹
- Stundung der Restforderung bis zur endgültigen Abrechnung bei Totalschaden und Totaldiebstahl.

Im Notfallmanagement enthalten:

- 24h-Notfallhotline an 365 Tagen im Jahr.
- Kurze Abschleppwege dank der rund 5.000 Handelspartner sowie zahlreicher Kooperationspartner des Volkswagen Konzerns.
- Fachgerechte Reparatur mit Original-Ersatzteilen.
- Mietwagenbereitstellung über die Vertragswerkstatt oder über eine Vermietgesellschaft.
- Koordination der Fahrzeugverbringung zur Partnerwerkstatt.
- Zusendung der vorbereiteten Schadenanzeige an den Fuhrparkmanager und Fahrer.

¹ Ausgenommen Mietwagenkosten und Nutzungsausfallentschädigung.

Die Tochtergesellschaften der Volkswagen Financial Services AG sowie deren Schwestergesellschaft, die Volkswagen Bank GmbH, erbringen unter dem gemeinsamen Kennzeichen „Volkswagen Financial Services“ verschiedene Leistungen. Es handelt sich hierbei um Bankleistungen (durch Volkswagen Bank GmbH), Leasingleistungen (durch Volkswagen Leasing GmbH), Versicherungsleistungen (durch Volkswagen Versicherung AG, Volkswagen Autoversicherung AG) sowie Mobilitätsleistungen (u. a. durch Volkswagen Leasing GmbH). Zusätzlich werden Versicherungsprodukte anderer Anbieter vermittelt.

Bitte beachten Sie:

Voraussetzungen für die Inanspruchnahme des Schadenservices sind die unverzügliche Schadenmeldung und vorliegende Informationen über Versichererdaten inklusive Selbstbeteiligung sowie eine vorhandene GAP-Deckung. Die Abwicklung erfolgt nur für mit der Dienstleistung ausgestattete Fahrzeuge. Die Dienstleistungen Schadenservice und Notfallmanagement greifen nur im Schaden- und nicht im Pannenfall. Eine Abwicklung über den Schadenservice erfolgt nur für Kfz-Schäden, die an Ihrem Fahrzeug entstanden sind.

Die Vorteile im Überblick.

- ✓ **Reduzierung des administrativen Aufwands.**
Wir übernehmen mit dem Schaden verbundene Verwaltungsaufgaben und stehen Ihnen bei allen Fragen rund um den Schadenprozess zur Seite.
- ✓ **Schnelle und vereinfachte Schadenabwicklung.**
Profitieren Sie im Rahmen unseres Notfallmanagements von kurzen Abschleppwegen dank der rund 5.000 Handelspartner sowie zahlreicher Kooperationspartner des Volkswagen Konzerns.
- ✓ **Durchsetzung von Schadenersatzansprüchen bei fremdverschuldeten Fahrzeugschäden unter Einschaltung qualifizierter Rechtsanwälte.**
Die hierfür anfallenden Kosten werden bei hinreichenden Erfolgsaussichten erforderlichenfalls durch eine Rechtsschutzversicherung übernommen.
- ✓ **Direkte Endabrechnung mit der Volkswagen Leasing GmbH.**
Wir behalten den Überblick über die verschiedenen Rechnungsstellen und führen diese für Sie zusammen.

Unsere Konditionen für Sie.**Schadenservice:**

Sie zahlen pro Monat und Fahrzeug:

- Für Flotten mit weniger als 100 Fahrzeugen: 4,90 Euro zzgl. MwSt.
- Für Flotten mit mehr als 100 Fahrzeugen: 4,30 Euro zzgl. MwSt.

Notfallmanagement:

Sie zahlen pro Monat und Fahrzeug zu Ihrem Tarif für den Schadenservice zusätzlich:

- 2,00 Euro zzgl. MwSt.

Die Tochtergesellschaften der Volkswagen Financial Services AG sowie deren Schwestergesellschaft, die Volkswagen Bank GmbH, erbringen unter dem gemeinsamen Kennzeichen „Volkswagen Financial Services“ verschiedene Leistungen. Es handelt sich hierbei um Bankleistungen (durch Volkswagen Bank GmbH), Leasingleistungen (durch Volkswagen Leasing GmbH), Versicherungsleistungen (durch Volkswagen Versicherung AG, Volkswagen Autoversicherung AG) sowie Mobilitätsleistungen (u. a. durch Volkswagen Leasing GmbH). Zusätzlich werden Versicherungsprodukte anderer Anbieter vermittelt.

Wichtige Informationen im Schadenfall.

Alternativ zu den kommunizierten Hotlines, ist eine Schadenmeldung selbstverständlich auch über eine unserer Partnerwerkstätten oder mithilfe der Schadenanzeige möglich.

WICHTIGE RUFNUMMERN

Schadenservice-Hotline	0531 212-899599
Notfallmanagement-Hotline	0800 212-9920
Fax für Schadenmeldungen	0531 212-80800
Europa Service	0531 212-859730

Unfall im Inland

Bitte beachten Sie nach einem Verkehrsunfall Folgendes:

- Halten Sie unverzüglich an, schalten Sie die Warnblinkanlage ein und sichern Sie, wenn notwendig, die Unfallstelle.
- Stellen Sie das Warndreieck auf (innerörtlich in einem Abstand von 50 Schritten, außerhalb von Ortschaften 150 Schritte).
- Verschaffen Sie sich einen Überblick über das Geschehene und rufen Sie danach sofort Hilfe (Tel. 110/112).
- Helfen Sie Verletzten (Gesetzliche Vorschriften gem. § 34 STVO).
- Fotografieren Sie – wenn möglich – die Unfallstelle und notieren Sie die Daten des Unfallgegners und Namen sowie Anschriften von Zeugen.
- Wenden Sie sich bei eingeschlossener Dienstleistung Notfallmanagement bei der Notfallmanagement-Hotline, um von der Soforthilfe im Schadenfall zu profitieren.
- Bringen Sie Ihr Fahrzeug umgehend in eine autorisierte Markenwerkstatt.

Die Tochtergesellschaften der Volkswagen Financial Services AG sowie deren Schwestergesellschaft, die Volkswagen Bank GmbH, erbringen unter dem gemeinsamen Kennzeichen „Volkswagen Financial Services“ verschiedene Leistungen. Es handelt sich hierbei um Bankleistungen (durch Volkswagen Bank GmbH), Leasingleistungen (durch Volkswagen Leasing GmbH), Versicherungsleistungen (durch Volkswagen Versicherung AG, Volkswagen Autoversicherung AG) sowie Mobilitätsleistungen (u. a. durch Volkswagen Leasing GmbH). Zusätzlich werden Versicherungsprodukte anderer Anbieter vermittelt.

- Auch wenn in Ihrem Leasingvertrag kein KaskoSchutz oder Schadensservice eingeschlossen ist, sind Sie gemäß Leasingvertrag immer zur Schadensmeldung verpflichtet. Bitte melden Sie der Volkswagen Leasing GmbH mit der Schadensmeldung alle Unfälle (und sonstige Versicherungsschäden wie z. B. Diebstahl, Glasbruch, Sturm- und Wildschäden), an denen Ihr Fahrzeug beteiligt war.

Sie erreichen die Unfall-Hotline der Volkswagen Leasing GmbH montags bis freitags von 8:00 bis 18:00 Uhr.

0531 212-899599

Unfall im Ausland

Bei einem Unfall im Ausland ist grundsätzlich das Gleiche zu beachten wie im Inland. Zusätzlich gilt:

- Der Unfall sollte möglichst von der Polizei aufgenommen werden.
- Unterschreiben Sie nur Schriftstücke und Erklärungen, die in einer Sprache abgefasst sind, die Sie in Wort und Schrift beherrschen.

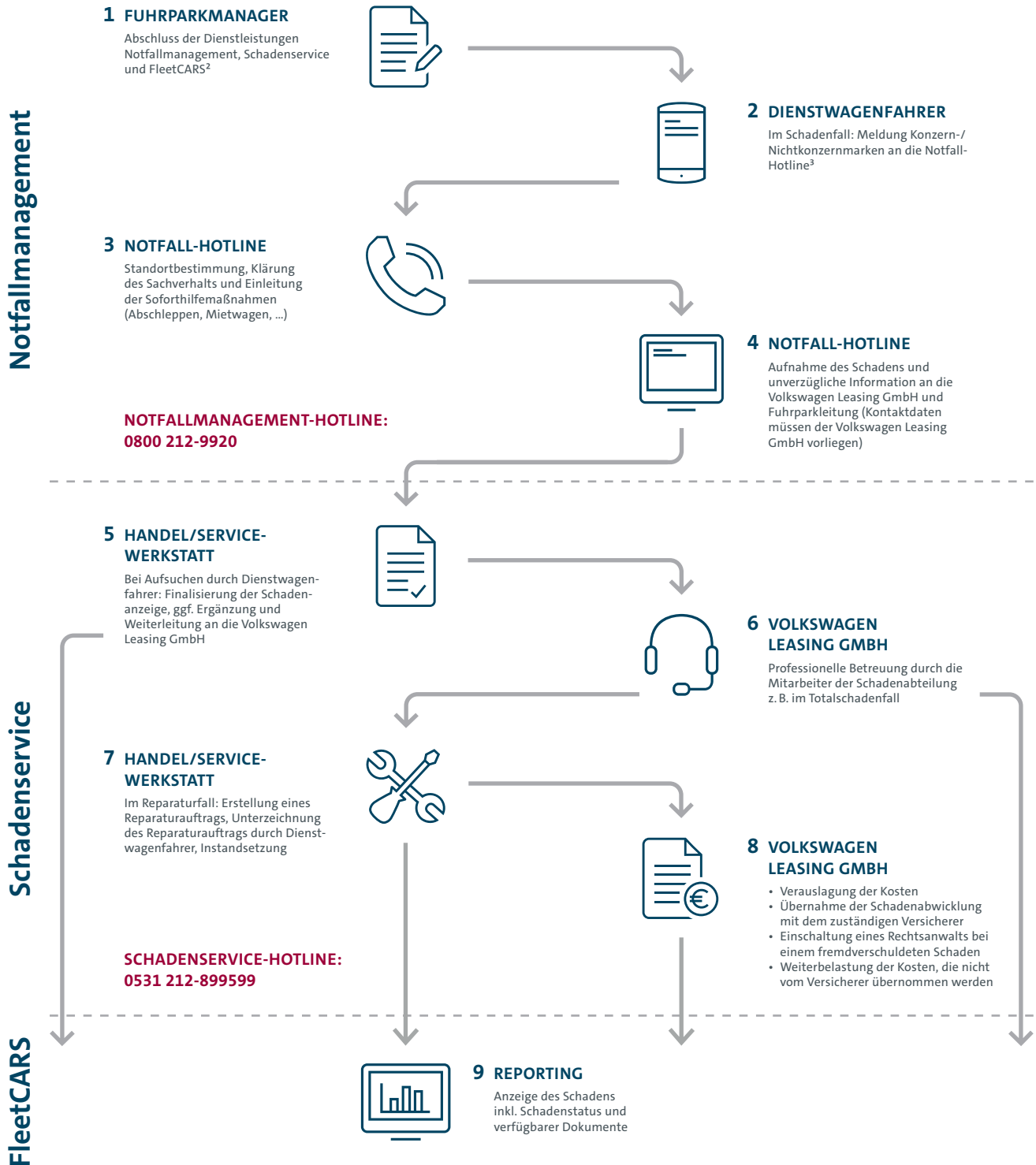
Europa Service

Bitte legen Sie Ihrem Handelspartner bzw. dem Leistungserbringer einfach Ihre Europa Service Karte und den Fahrzeugschein vor, um die Unfallreparatur bargeldlos durchführen zu lassen.

Die Grüne Karte

Führen Sie bei Auslandsreisen immer die Grüne Karte mit. Sie gilt als internationaler Versicherungsnachweis und enthält wichtige Angaben für die Schadenregulierung.

Der Prozess von Notfallmanagement, Schadenservice und FleetCARS.



² Je Fuhrpark wird einmalig die Zusatzvereinbarung FleetCARS, sowie das Formular Notfallmanagement benötigt.

³ Notfallmanagement-Hotline kann dem Internet oder dem Bordbucheinleger (letzte Seite der Leasingbestätigung) entnommen werden.

Die Tochtergesellschaften der Volkswagen Financial Services AG sowie deren Schwestergesellschaft, die Volkswagen Bank GmbH, erbringen unter dem gemeinsamen Kennzeichen „Volkswagen Financial Services“ verschiedene Leistungen. Es handelt sich hierbei um Bankleistungen (durch Volkswagen Bank GmbH), Leasingleistungen (durch Volkswagen Leasing GmbH), Versicherungsleistungen (durch Volkswagen Versicherung AG, Volkswagen Autoversicherung AG) sowie Mobilitätsleistungen (u. a. durch Volkswagen Leasing GmbH). Zusätzlich werden Versicherungsprodukte anderer Anbieter vermittelt.